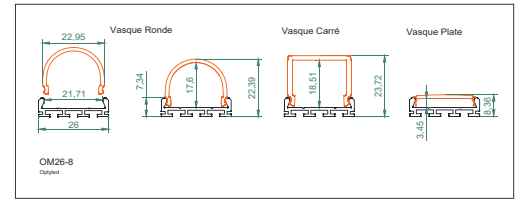
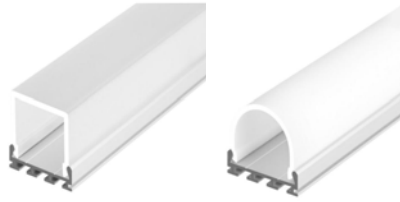


# OPTY-RAIL-OM26-8

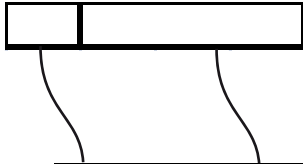


Dwg disponibles

- Rail en aluminium anodisé gris
- Dimension 26 x 8 mm
- Vasque plate opale polycarbonate T70%, carrée givrée PMMA T70%, opale ronde PMMA T62%
- Fixation par système épingles, clips ou vis
- Longueur maximale 3 m
- Puissance maximale 25 W /m

- Choisissez les LED de votre choix dans le tableau en annexe
- Alimentation 24V , variation DMX, DALI, 1-10V
- Durée de vie moyenne 60 000 h
- IP23, IP54, IP67, IP68, CL
- Températures de fonctionnement -20°C ; +55°C
- Poids : 162 g / m

82



| Vasque        | Code | Code Ruban voir tableau annexe   |
|---------------|------|----------------------------------|
| Plate opale   | 1    | sans embout pour la vasque plate |
| Givrée carrée | 2    |                                  |
| Ronde Opale   | 3    |                                  |

/ Anodisé gris

Embout  
Code : 820010



Embout  
Code : 820012



Embout rail d'encastrement  
Code : 790110



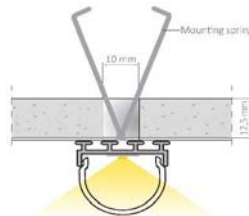
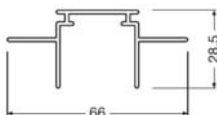
Épingle de fixation  
Code : 790001



Clips de maintien  
Code : 790111



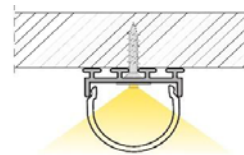
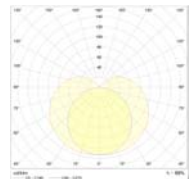
Rail d'encastrement  
Code : 790100



Vasque ronde



Photométrie avec  
vasque Ronde T50%



Vis type M3  
longueur à définir



Autres systèmes de fixation

